

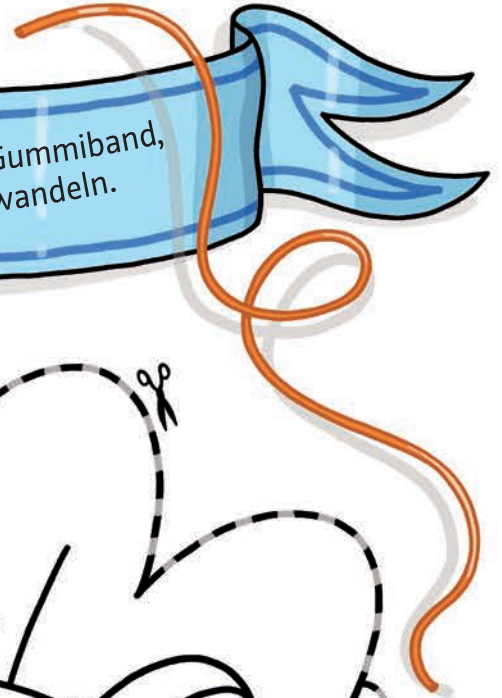
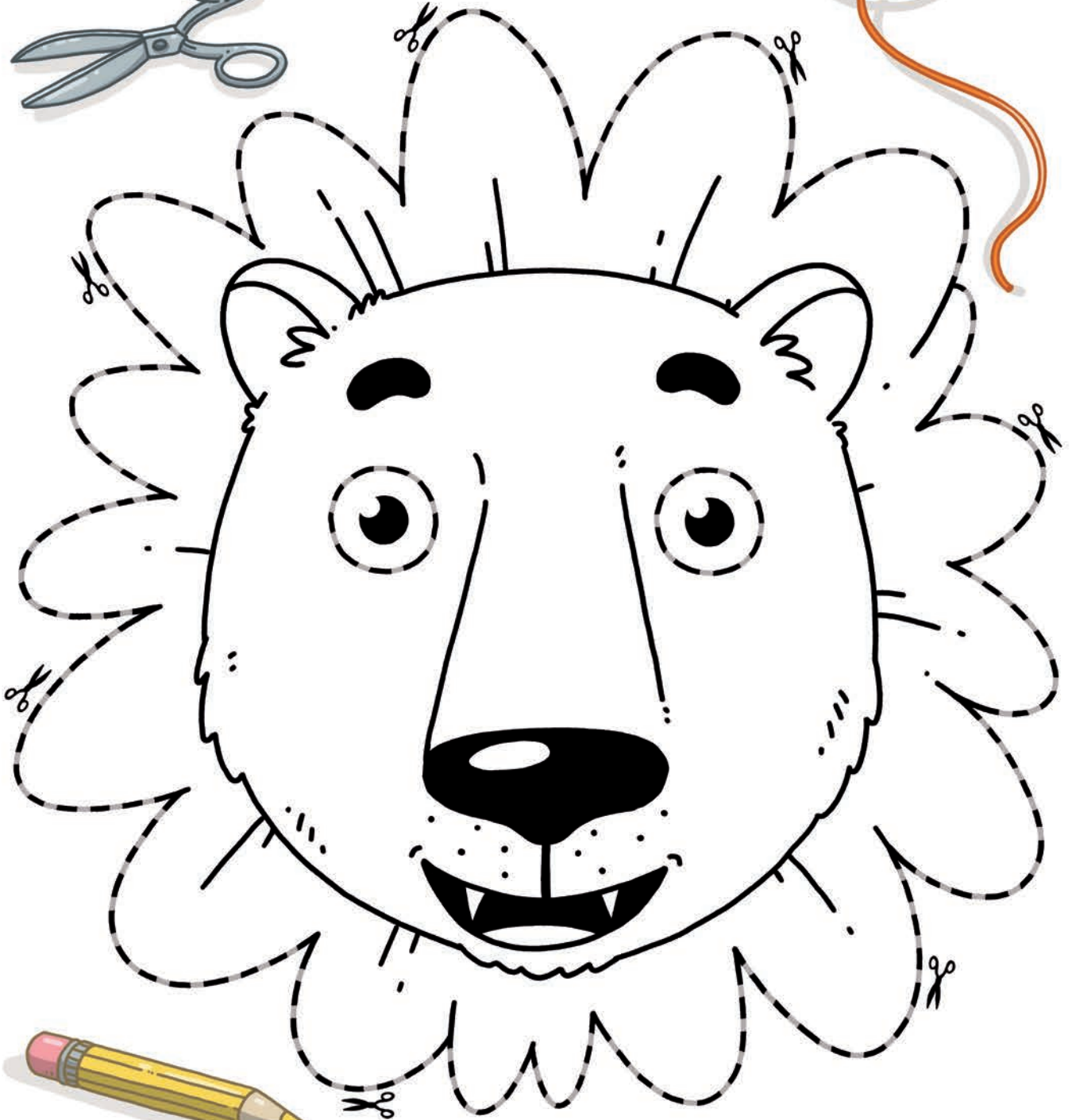
# KASSEL UND DU

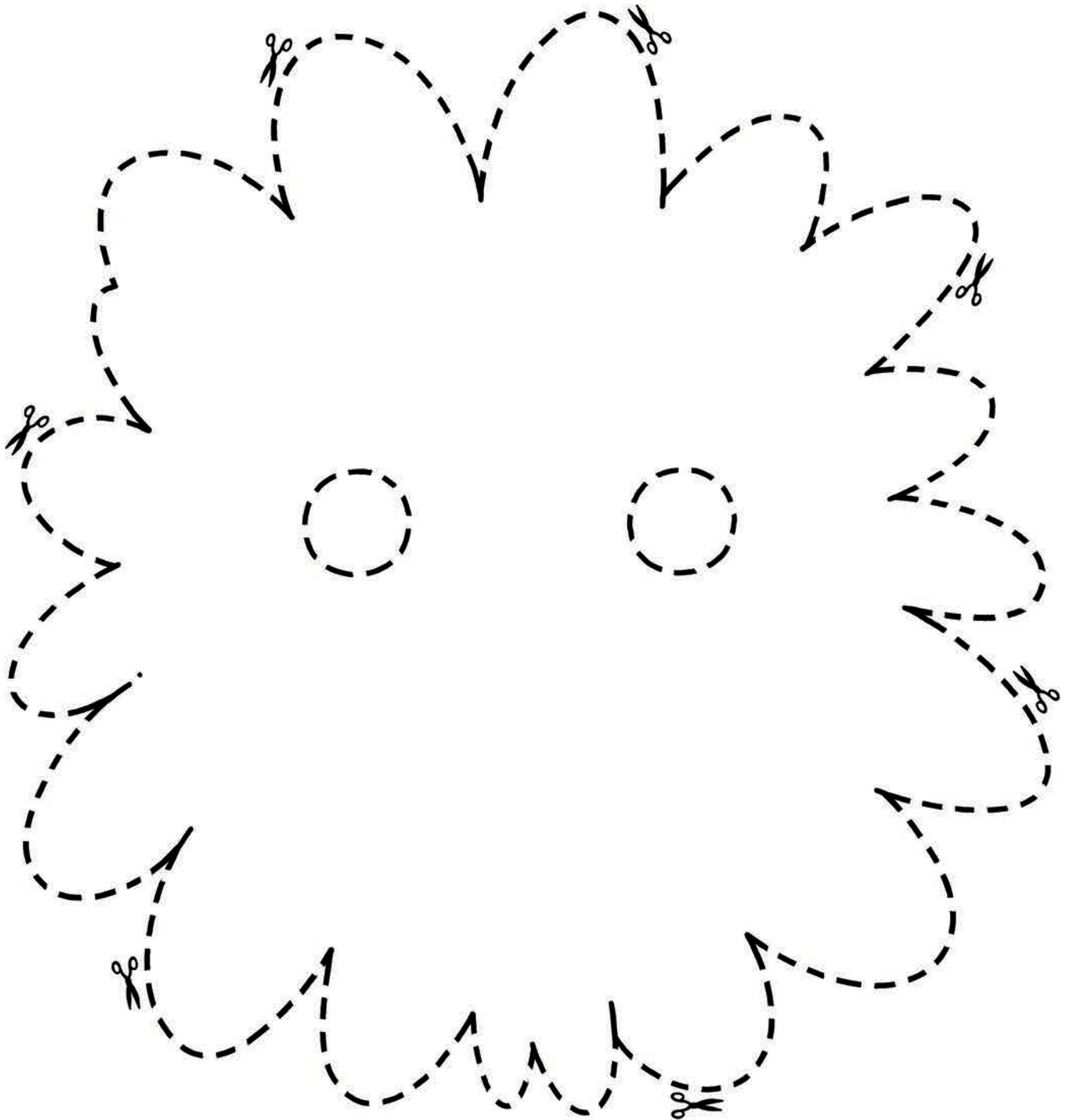
ENTDECKE DEINE STADT  
UND DAS RATHAUS!

Kassel documenta Stadt



Los geht's! Nimm Schere, Stift und Gummiband,  
dann kannst Du Dich in Löwe Karl verwandeln.





Was gehört zu Kassel oder ist typisch für die Stadt? Kreuze an!



FREIHEITSSTATUE



BREZEL



DIE BRÜDER GRIMM



HIMMELSTÜRMER



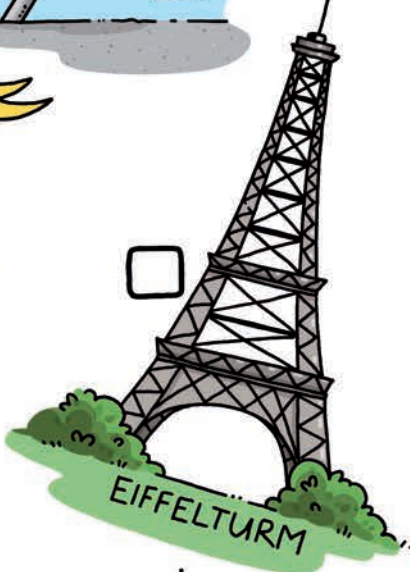
HERKULES



GIRAFFE



WAPPEN



EIFFELTUM



AHLE WORSCHT



WASCHBÄR



TOWERBRIDGE



Kennst Du Kassels  
Oberbürgermeister?

# Kassel und Du

## Ein Mitmach- und Entdeckerheft

Willst Du  
Kassel  
mitgestalten?

Hast Du schon  
mal von der  
Stadtverordneten-  
versammlung  
gehört?



Weißt Du,  
warum Kassel eine  
Stadtverwaltung  
braucht?

Hallo Du!

Ich bin Karl, der Löwe. Hast Du mich schon einmal gesehen?  
Ich stehe seit vielen Jahren vor dem Rathaus in Kassel.  
Hast Du Lust, mit mir, meiner Schwester Charlotte  
und Willi, dem Waschbären, Kassel und die Kasseler  
Stadtverwaltung kennenzulernen?

Verpackt in eine spannende Geschichte stelle ich Dir den  
Oberbürgermeister vor und zeige Dir, was im Rathaus so  
gemacht wird. Du erfährst, wie Du mitbestimmen kannst,  
was in Deiner Stadt passiert.

Außerdem habe ich Rätsel und Bilder zum Ausmalen für Dich  
vorbereitet. Auf meinen Spuren kannst Du unsere rasante  
Reise durch die Stadt auch selbst nachverfolgen.

An einigen Stationen kannst Du einen Stempel mit meinen  
Tatzen bekommen. Wenn Du alle Stempel gesammelt hast,  
kannst Du bei einem Gewinnspiel mitmachen.

Du hast Fragen? Dann schick mir  
gerne eine E-Mail an:

[karlundcharlotte@kassel.de](mailto:karlundcharlotte@kassel.de).

Jetzt viel Spaß beim Entdecken!

Dein Karl



Bevor es richtig losgeht, möchte ich gern wissen, wer Du bist. Erzähl mir von Dir!

**SO SEHE ICH AUS!**  
Zeichne Dein Gesicht und Deine Haare oder schneide ein Foto aus und klebe es ein.

Das möchte ich einmal werden:

**DAS SIND MEINE LÖWENKRÄFTE:**

Das sind meine Hobbys: ..

DAS MÖCHTE ICH IN KASSEL UNBEDINGT MAL ERLEBEN:

MEIN LIEBLINGSPLATZ IN KASSEL IST:

• ICH HEIßE \_\_\_\_\_

• ICH BIN \_\_\_\_\_ JAHRE ALT.

• DAS IST MEINE SCHULE:  
\_\_\_\_\_

• ICH WOHNE IM STADTTEIL  
\_\_\_\_\_

• ICH BIN:

*Kreuze an!*  KASSELER

KASSELANER

KASSELÄNER

HIER ERFÄHRST DU MEHR DAZU:  
[www.kassel.de/kinderheft/wasbinich](http://www.kassel.de/kinderheft/wasbinich)



„Nanu?“ – Verwundert reibt sich Karl die Augen. Wo ist seine Schwester? Normalerweise liest Charlotte längst die Zeitung, wenn er – der Langschläfer – die Augen öffnet. Aber heute ist ihr Platz leer. Karl macht sich Sorgen. Wo kann sie sein?

Er blickt über den Rathaus-Vorplatz. Keine Spur von Charlotte. Was soll er bloß tun? Karl schaut traurig. Mit der Tatze reibt er sich eine Träne aus dem Auge.



Das Kasseler Rathaus wurde vor mehr als 100 Jahren gebaut. Willst Du wissen, was sich hinter den Türen verbirgt und wie Karl und Charlotte zu ihrem Platz gekommen sind? Klicke auf: [www.kassel.de/kinderheft](http://www.kassel.de/kinderheft)





„He, Karl, warum weinst Du?“, fragt Willi Waschbär. Willi ist gut gelaunt. Er wohnt in der Wilhelmsstraße. Dort kommen immer viele Leute vorbei. Sie fragen, was man in Kassel alles unternehmen kann. Willi Waschbär empfiehlt dann einen Besuch beim Herkules im Bergpark Wilhelmshöhe. Aber jetzt möchte er seinem Freund Karl helfen.

„Charlotte ist weg“, schluchzt Karl völlig aufgelöst. „Hast Du sie gesehen?“ „Nein“, sagt Willi und blickt auf den leeren Sockel. „Aber ich habe eine Idee. Komm mit!“ Er nimmt seinen Freund an die Hand und geht mit ihm ins Rathaus. Karl staunt. Er war noch nie in der großen Halle. Aber Willi zerrt ihn schon weiter.

„Wir müssen zum Oberbürgermeister“, sagt er. „Warum das denn?“, will Karl verwundert wissen. „Weil der versprochen hat, Kassel für alle zum besten Zuhause zu machen. Und für Dich ist Kassel überhaupt nicht mehr das beste Zuhause, wenn Charlotte weg ist.“



*Hast Du Lust, das Rathaus mit mir zu erkunden?*

*Komm, wir zählen gemeinsam die Stufen bis zum Eingang!*

*Die Lösung findest Du auf Seite 36.*



Karl und Willi klopfen und schildern ihr Problem. Der Oberbürgermeister hilft den beiden:

„Hier ist ein Stadtplan von Kassel.

Ihr kennt Charlotte am besten. Wo geht sie gerne hin? Ich würde vorschlagen, dass Ihr zu ihren Lieblingsplätzen fahrt. Vielleicht findet Ihr sie auf dem Spielplatz oder im Schwimmbad.

Ich halte auch die Augen offen und sage meinen Kolleginnen und Kollegen Bescheid, dass Charlotte vermisst wird.

Zusammen finden wir sie bestimmt schnell wieder!“



START



Als Spielfiguren kannst Du Knöpfe, Cents oder Steinchen benutzen.

Würfelt einmal reihum  
Der höchste Wurf start



Kassels Oberbürgermeister heißt Christian Geselle. Komm mit, ich erzähle Dir mehr über den Chef der Kasseler Stadtverwaltung.  
[www.kassel.de/kinderheft](http://www.kassel.de/kinderheft)





Spielregeln:  
Es wird reihum gewürfelt.  
ROT - zwei Felder vor  
GELB - noch einmal würfeln  
BLAU - einmal aussetzen  
Wer ist als erster beim Herkules?

Du kannst  
selbst entscheiden, welchen  
Weg du gehst.



Welche Bauwerke sind  
auf dem Stadtplan zu sehen?  
Vielleicht haben Deine Eltern eine Idee,  
wenn Du nicht weiter weißt.  
Die Lösung findest Du auf Seite 36.

„Charlotte hat viele Lieblingsplätze in der Stadt“, sagt Karl. „Am besten, wir steigen in die Straßenbahn und fahren los.“

„Das ist eine gute Idee“, findet Willi.

„Mit den Bussen und Bahnen der KVG ist man schnell

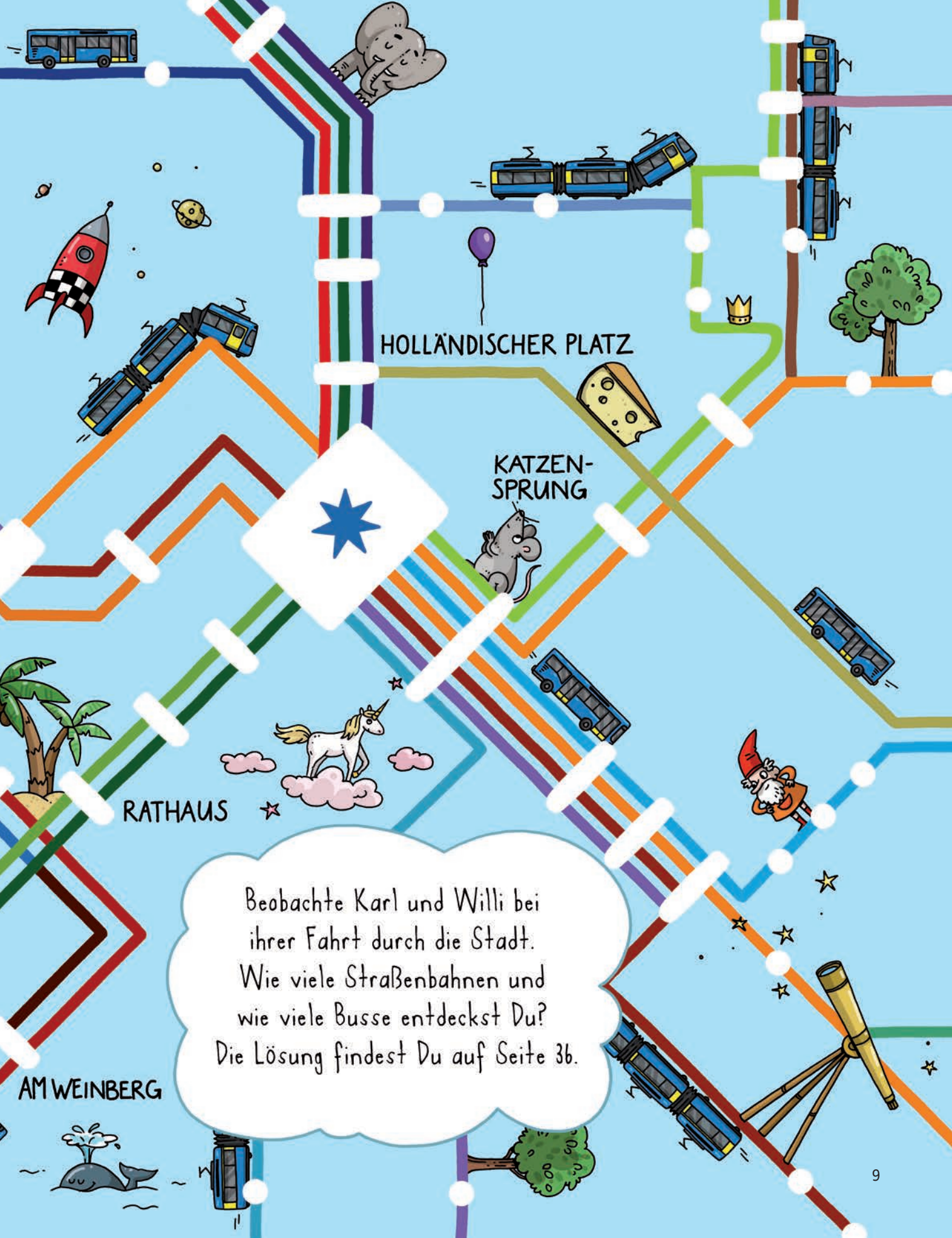
in ganz Kassel unterwegs.“ Vom Rathaus fahren Karl und Willi mit der Straßenbahnlinie 5 bis zur Haltestelle Am Weinberg. Nicht weit von dort ist nämlich Charlottes Lieblings-Spielplatz an der Landaustraße.



## Kasseler Verkehrs-Gesellschaft Aktiengesellschaft

*Wusstest Du, dass KVG die Abkürzung für Kasseler Verkehrs-Gesellschaft ist? Diese Firma betreibt alle Busse und Bahnen in Kassel. Jedes Jahr transportiert die KVG mehr als 47 Millionen Fahrgäste auf sieben Straßenbahnlinien und 22 Buslinien durch die ganze Stadt. Die KVG ist Teil der Kasseler Verkehrs- und Versorgungs-GmbH (KVV), die der Stadt Kassel gehört. Ein weiteres Unternehmen in der KVV sind zum Beispiel die Städtischen Werke, die unter anderem dafür sorgen, dass jedes Haus in Kassel einen Stromanschluss hat.*





HOLLÄNDISCHER PLATZ

KATZEN-SPRUNG

RATHAUS

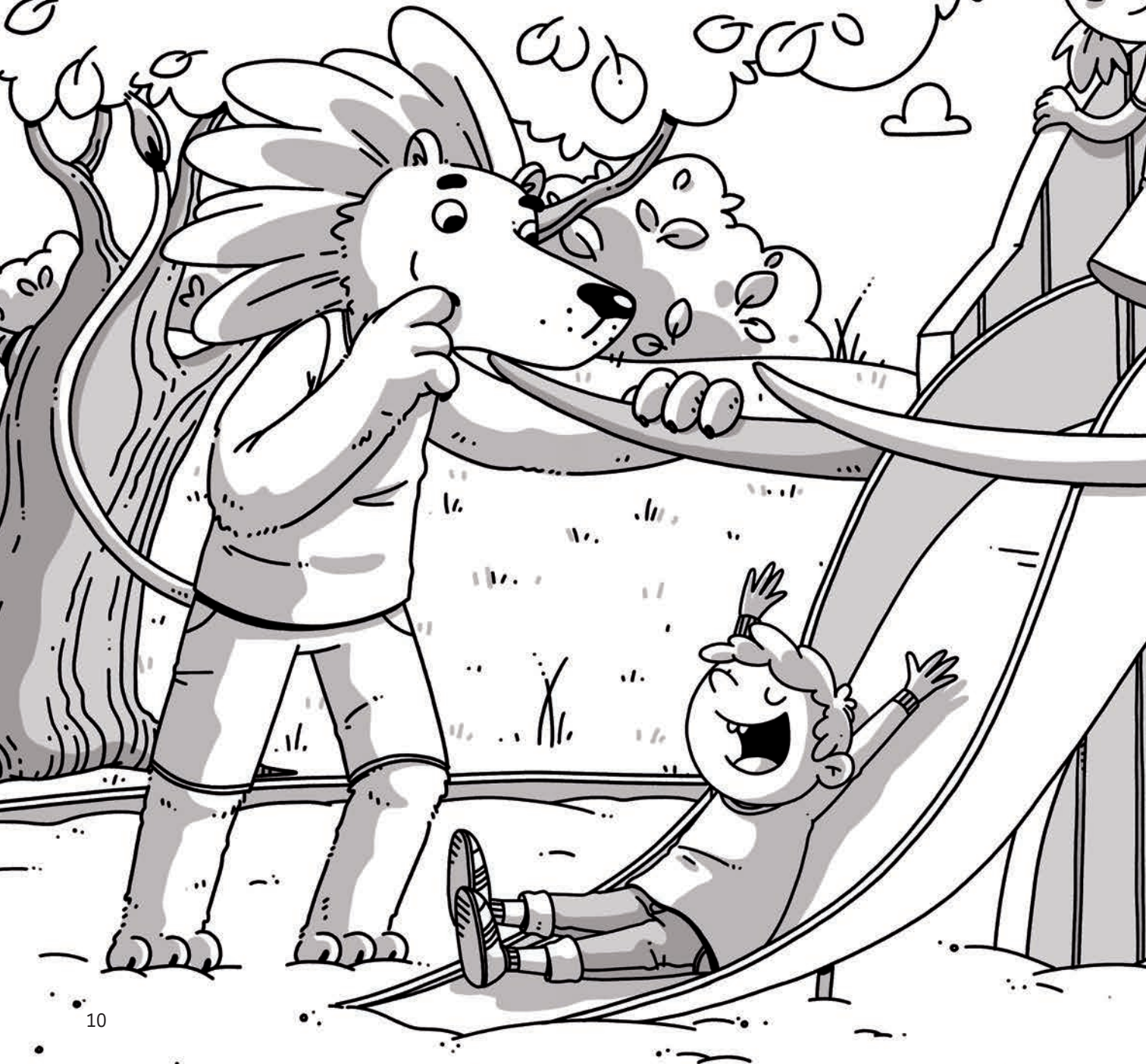
AM WEINBERG

Beobachte Karl und Willi bei ihrer Fahrt durch die Stadt. Wie viele Straßenbahnen und wie viele Busse entdeckst Du? Die Lösung findest Du auf Seite 3b.

„Wir sind da“, ruft Willi und springt aus der Straßenbahn. Auf dem Spielplatz Landaustraße macht er sich sofort auf die Suche nach Charlotte. Karl hingegen reibt sich erst einmal verwundert die Augen. „Wow, sind hier viele Kinder“, denkt er.

„Falls wir Charlotte finden, bleiben wir einfach hier und probieren die vielen tollen Spielgeräte aus.“ Besonders gut findet Karl die Elefantenrutsche. Doch gerade als er sich die Rutsche genauer anschauen möchte, steht Willi plötzlich wieder neben ihm.

„Hier ist Charlotte nicht, lass uns weitersuchen“, sagt er. „Vielleicht probieren wir es mal im Auebad. Da gibt es ja auch eine Rutsche. Und die mag Charlotte besonders gerne.“



Wusstest Du, dass die Spielplätze in Kassel für alle Altersgruppen gedacht sind? Kindergartenkinder finden dort ebenso etwas zum Spielen wie diejenigen, die schon zur Schule gehen. Wenn Du mehr über Spielplätze, Schulen und Kindergärten in Kassel erfahren willst, klicke auf: [www.kassel.de/kinderheft](http://www.kassel.de/kinderheft)



IST DIR DIESES  
BILD ZU GRAU?  
DANN SCHNAPP DIR  
DEINE BUNTSTIFTE  
UND MAL  
ES EINFACH AN!



Mit dem Bus fahren Karl und Willi zum Auebad, um nach Charlotte zu suchen. Als Karl die vielen Menschen im Wasser sieht, staunt er. „Soooo riesig ist das Schwimmbecken“, sagt er mit großen Augen. Langsam geht er auf seinen samtigen Tatzen um das Becken herum und hält nach einer goldenen Mähne Ausschau. „Ich springe ins Wasser“, ruft Willi. „Vielleicht ist Charlotte ins Becken gesprungen.“







Städtische Werke  
KasselBäder



In Kassel gibt es vier Schwimmbäder:  
Es gibt das Auebad, in dem Du drinnen  
und draußen schwimmen und rutschen  
kannst. Eine Kinderecke gibt es dort auch.  
Im Hallenbad Süd kannst Du nur drinnen  
schwimmen und in den Freibädern Wilhelmshöhe  
und Harleshausen nur draußen.  
Betrieben werden die Bäder von den Städtischen Werken.  
Du möchtest mehr darüber erfahren?  
Klicke auf: [www.kassel.de/kinderheft](http://www.kassel.de/kinderheft)

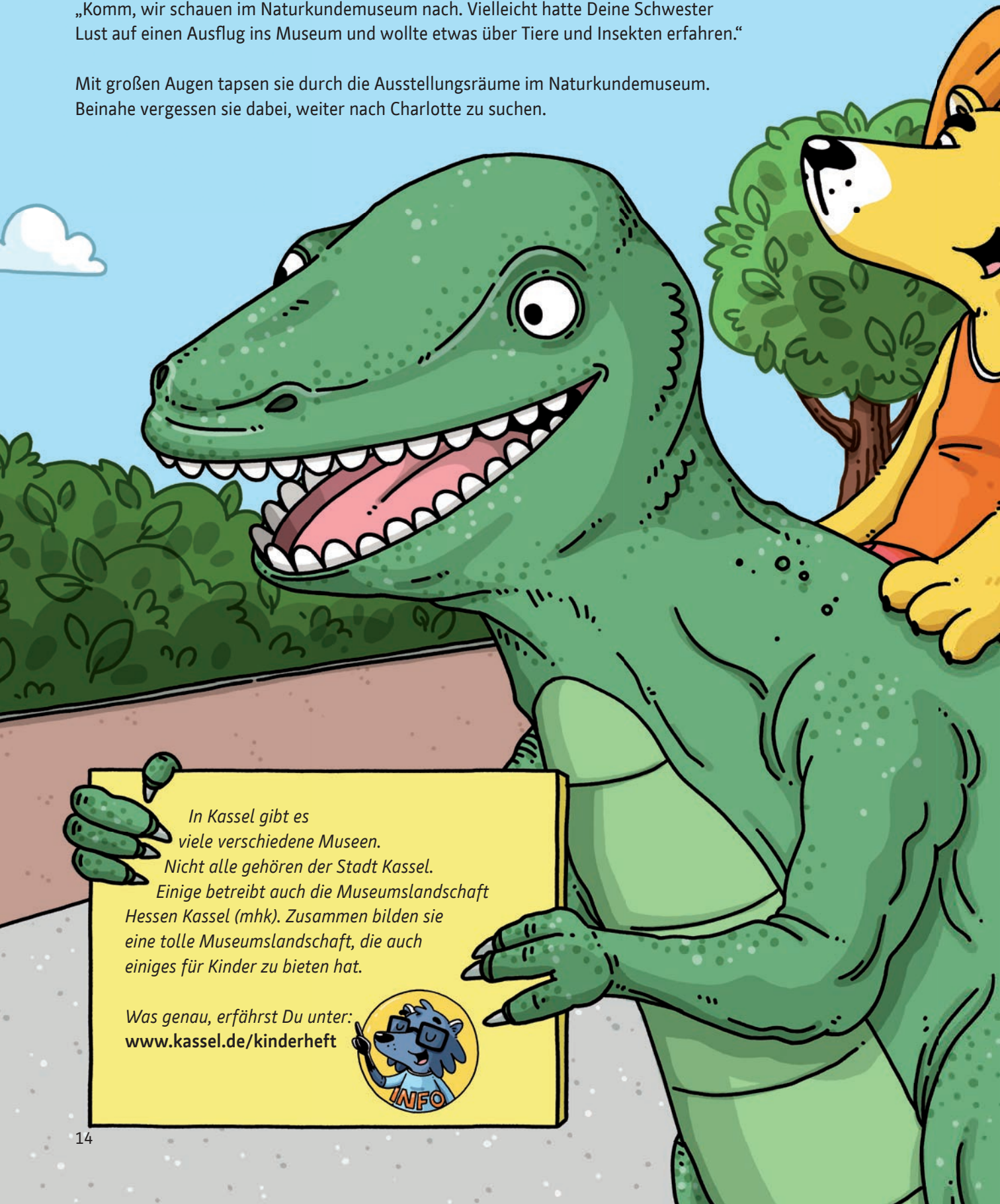


Wie viele Löwen findest  
Du auf diesem Bild?  
Die Lösung findest Du auf Seite 36.



Leider bleibt die Suche auch im Auebad erfolglos. Willi hat einen neuen Vorschlag:  
„Komm, wir schauen im Naturkundemuseum nach. Vielleicht hatte Deine Schwester  
Lust auf einen Ausflug ins Museum und wollte etwas über Tiere und Insekten erfahren.“

Mit großen Augen tapsen sie durch die Ausstellungsräume im Naturkundemuseum.  
Beinahe vergessen sie dabei, weiter nach Charlotte zu suchen.



*In Kassel gibt es  
viele verschiedene Museen.  
Nicht alle gehören der Stadt Kassel.  
Einige betreibt auch die Museumslandschaft  
Hessen Kassel (mhk). Zusammen bilden sie  
eine tolle Museumslandschaft, die auch  
einiges für Kinder zu bieten hat.*

Was genau, erfährst Du unter:  
[www.kassel.de/kinderheft](http://www.kassel.de/kinderheft)





Teste Deine Nase! Im Naturkundemuseum gibt es eine Duftorgel. Die macht keine Musik, sondern hält sechs Düfte von verschiedenen Pflanzen bereit. Viel Spaß beim Rätseln!



Auch im Naturkundemuseum können Karl und Willi Charlotte nicht finden. Gemeinsam setzen sie die Suche fort. Plötzlich entdeckt Willi einen Kanaldeckel. KASSELWASSER steht darauf. „Vielleicht wollte Charlotte Kassels Unterwelt erkunden?“ Karl ist löwenstark und hebt den Kanaldeckel an. „Charlotte?“, ruft er laut in das Loch hinein.



Plötzlich rutscht der Kanaldeckel ab und landet mit einem lauten Knall auf Karls Tatzte.  
„Auuaa!“, brüllt der Löwe schmerzzerfüllt.



Da bewegt sich der Kanaldeckel.  
Ein Mann kommt zum Vorschein.



„Hallo, ich bin Rudi Rohrschacht“, sagt er. „Was ist denn hier los?“ „Mein Freund Karl hat sich an der Tatzte verletzt“, erklärt Willi.



„Keine Sorge“, sagt Rudi Rohrschacht und zückt sein Handy. Er wählt den Notruf 112 und ruft einen Rettungswagen.

Um Karl von seinen Schmerzen abzulenken, erklärt Rudi Rohrschacht, wie das Kanalsystem in Kassel funktioniert. Dann kommt auch schon der Rettungswagen.

Die Stadt Kassel ist mehr als nur das Rathaus. Es gibt viele unterschiedliche Verwaltungsstandorte und Unternehmen. KASSELWASSER und die Städtischen Werke versorgen die Menschen in Kassel mit frischem Wasser. Das kommt aus fast 100 Quellen und Brunnen. Das Wasser aus dem Hahn ist übrigens so gut, dass Du es ohne Bedenken trinken kannst. KASSELWASSER kümmert sich auch um das Schmutzwasser und hält dafür das 830 Kilometer lange Kanalnetz in Schuss. Es ist an den runden Kanaldeckeln zu erkennen. Durch diese Kanäle wird das schmutzige Wasser dann bis zur Kläranlage transportiert, wo es sauber gemacht wird. Insgesamt arbeiten mehr als 12.000 Menschen bei der Stadtverwaltung und den zugehörigen Unternehmen.



**KASSEL  
WASSER**

TATÜTÜTÜTÜTATAAAA ← AAA ← AAA



Bevor Karl, Rudi und Willi den Rettungswagen sehen, hören sie ihn schon. Mit lautem „Tatütata“ kommt er am Kanaldeckel zum Stehen. Eine Rettungssanitäterin und ein Rettungssanitäter springen heraus und untersuchen Karls Tatze. „Wir bringen Dich ins Krankenhaus“, schlägt die Sanitäterin vor. „Dort können wir nachschauen, ob etwas gebrochen ist.“



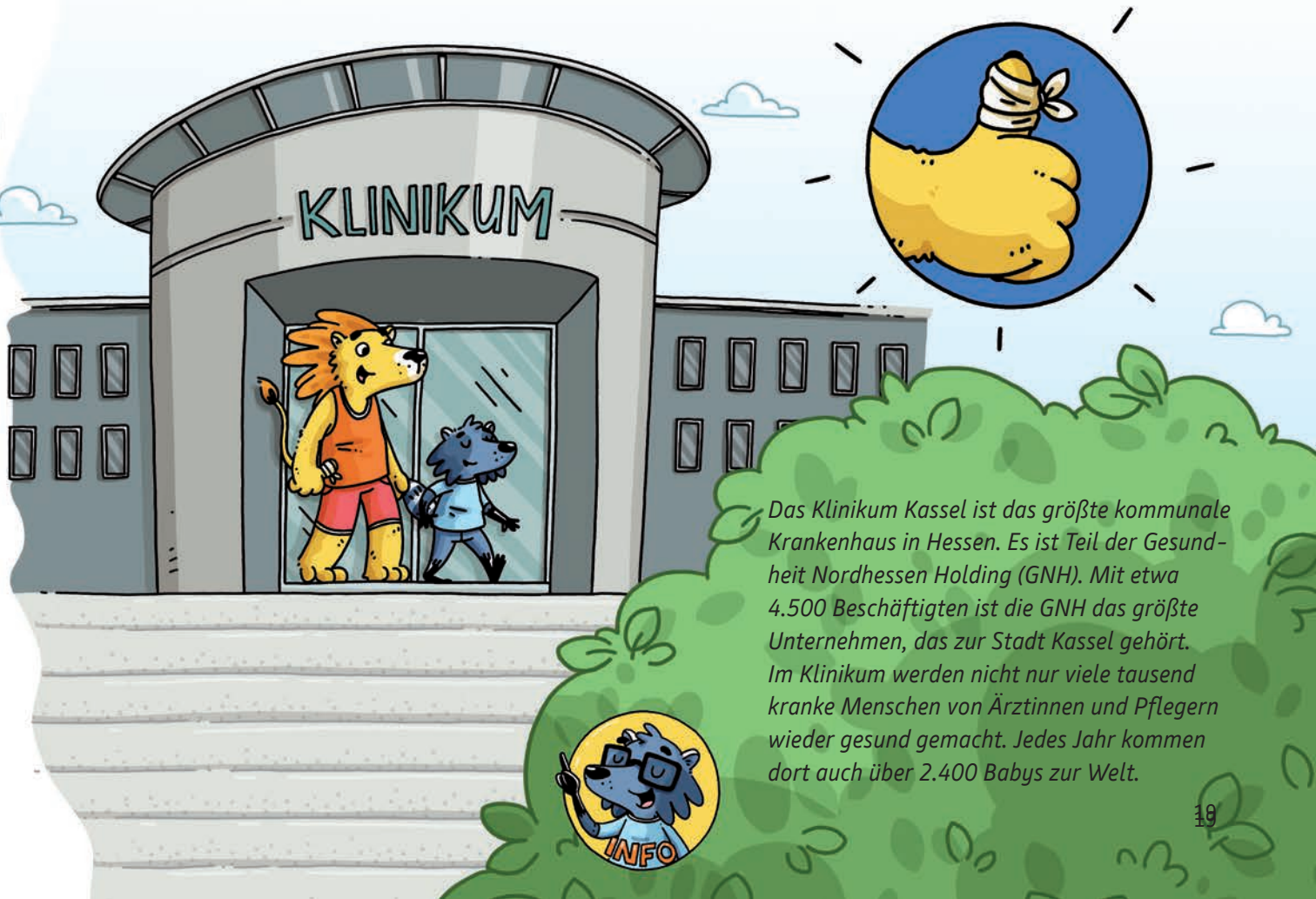
Sie verabschieden sich von Rudi Rohrschacht. Dann fährt der Krankenwagen los. Willi darf seinen Freund begleiten.



Im Klinikum wird Karl sofort in einen Untersuchungsraum gebracht und geröntgt. Karls Tatze ist nur verstaucht.



Er bekommt einen dicken Verband.



Das Klinikum Kassel ist das größte kommunale Krankenhaus in Hessen. Es ist Teil der Gesundheit Nordhessen Holding (GNH). Mit etwa 4.500 Beschäftigten ist die GNH das größte Unternehmen, das zur Stadt Kassel gehört. Im Klinikum werden nicht nur viele tausend kranke Menschen von Ärztinnen und Pflegern wieder gesund gemacht. Jedes Jahr kommen dort auch über 2.400 Babys zur Welt.

Die Tatze tut Karl schon fast gar nicht mehr weh. „Wir müssen weiter nach Charlotte suchen“, sagt er zu Willi. Als die beiden zur Straßenbahnhaltestelle am Klinikum gehen wollen, sehen sie einen großen orangefarbenen Lastwagen. Es ist ein Müllwagen. „Das sind die Stadtreiniger“, sagt Willi. „Sie sind viel in der Stadt unterwegs und können uns bestimmt weiterhelfen.“


Tag für Tag sind die Stadtreiniger in Kassel im Einsatz und sorgen für eine saubere Stadt. Sie reinigen 670 Straßenkilometer, alle Gehwege und öffentlichen Plätze der Stadt sowie fast 2.000 öffentliche Papierkörbe. Und im Winter sorgt das Team in Orange mit seinem professionellen Winterdienst für Verkehrssicherheit auf Kassels Straßen.

Jahr für Jahr entsorgen die mehr als 300 Stadtreiniger etwa 160.000 Tonnen Abfall. Wie Du ihnen die Arbeit erleichtern kannst? Sortiere Deine Wertstoffe in die richtigen Behälter und lass keinen Abfall liegen, sondern wirf ihn in den nächsten Papierkorb. Der Restabfall wird im Kasseler Müllheizkraftwerk verbrannt. Dabei entsteht Energie, die für die Produktion von Strom und Fernwärme genutzt wird.





Die Stadtreinigerin hat Charlotte leider nicht gesehen, doch sie hat einen guten Tipp für Karl und Willi: „Wenn wir etwas Wertvolles finden, bringen wir es ins Fundbüro. Schaut doch da mal vorbei. Vielleicht findet Ihr dort eine Spur von Charlotte.“



Zum Fundbüro geht's  
da entlang!  
Es ist gar nicht weit.

**Die Stadtreiniger**


nachhaltig | zuverlässig | nah



Im Fundbüro lernen Karl und Willi Ferdi Findnix kennen. „Hallo, Ihr Zwei“, sagt er. „Wie kann ich Euch helfen? Was sucht Ihr?“

„Meine Schwester Charlotte“, sagt Karl verzweifelt. „Sie ist seit heute Morgen verschwunden. Ist sie hier?“ Ferdi Findnix lacht. „Nein, eine Löwin wurde nicht bei uns abgegeben. Aber vielleicht hat sie ja etwas anderes verloren. Ein Erkennungszeichen wie eine Kette oder einen Haarreif. Wenn der hier abgegeben wurde, gibt Euch die Fundstelle vielleicht Aufschluss darüber, wo sie gerade ist.“

Dann zögert Ferdi Findnix. „Wir müssen zuerst den Schlüssel für den Fundraum finden, den habe ich verlegt. Helft Ihr mir beim Suchen?“ Karl und Willi nicken eifrig. Sie wollen keine Zeit verlieren.



Hilfst Du Ferdi, Karl und Willi dabei, zwei identische Schlüssel zu finden? Die Auflösung findest Du auf Seite 36.

# FUNDBÜRO



*Du hast Deine Lieblingsjacke im Bus liegen lassen?  
Deine Busfahrkarte ist Dir auf dem Nachhauseweg  
aus der Tasche gefallen? Frag im Fundbüro nach,  
ob sie jemand gefunden hat! Du kannst auch bei der  
Behördennummer 115 anrufen. Sie funktioniert so  
ähnlich wie die 112 der Feuerwehr. Nur dass man  
dort nicht anruft, wenn es brennt. Hier ruft man an,  
wenn man eine Frage an die Stadtverwaltung hat.*



FUNDBÜRO



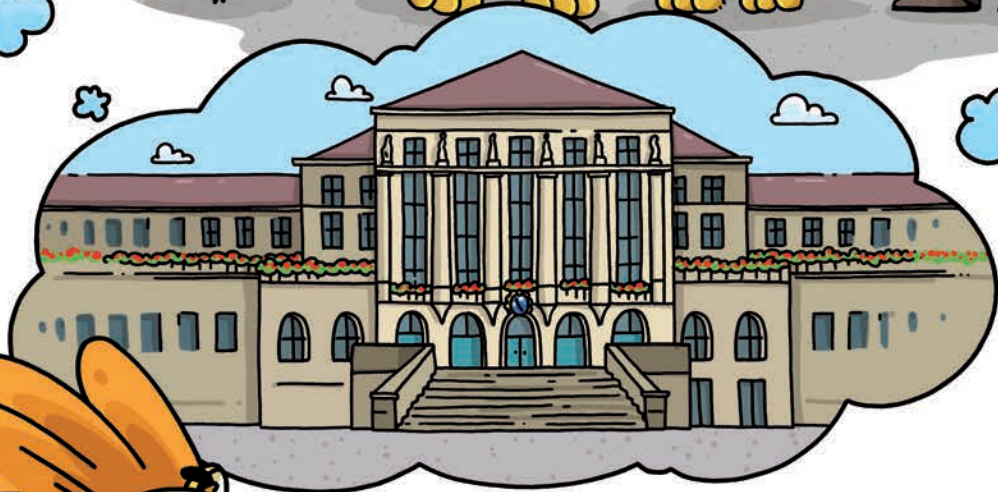
TÜDELHÜÜT!  
TÜDELHÜÜT  
TÜDELHÜÜT



Gerade als Willi den Schlüssel gefunden hat, klingelt Karls Telefon. Oberbürgermeister Christian Geselle ruft an. „Kar! Bist Du dran? Charlotte ist wieder da!“, ruft er ins Telefon. „Kommt schnell ins Rathaus.“



Karl und Willi steigen in die nächste Straßenbahn und fahren zum Rathaus. „Ich bin so froh, dass Du wieder da bist“, sagt Karl und nimmt Charlotte in den Arm. Willi Waschbär hüpft vor Freude. Der Oberbürgermeister lächelt zufrieden.



Charlotte ist ganz gerührt, dass sich alle so um sie gesorgt haben. „Ich bin auch froh, wieder bei Euch zu sein“, sagt sie. „Aber Ihr glaubt nicht, was ich heute alles erfahren habe. Ich war den ganzen Tag im Rathaus. Das war richtig spannend. Karl, wir stehen seit mehr als hundert Jahren vor diesem Gebäude rum und wissen gar nicht, was da drinnen so los ist!“ Karl und Willi staunen: „Echt? Erzähl mal!“

# SO FUNKTIONIERT KOMMUNAL- POLITIK:



Ausschüsse, Kommissionen,  
Fraktionen, Ortsbeiräte –  
wenn Du mehr erfahren willst,  
kannst Du hier nachlesen:  
[www.kassel.de/kinderheft](http://www.kassel.de/kinderheft)





## BÜRGERINNEN UND BÜRGER

haben Fragen und Wünsche, zum Beispiel benötigen sie einen neuen Reisepass oder möchten mehr sichere Radwege in der Stadt.

WÄHLEN DIE MITGLIEDER DER  
STADTVERORDNETENVERSAMMLUNG



## STADTVERWALTUNG

kümmert sich um Fragen und Wünsche der Bürger und setzt die Beschlüsse der Stadtverordnetenversammlung um. In den einzelnen Ämtern werden zum Beispiel Reisepässe ausgestellt oder neue Fahrradwege geplant.



## STADTVERORDNETENVERSAMMLUNG

fasst Beschlüsse zu bestimmten Anliegen. Zum Beispiel kann sie beschließen, dass neue Fahrradwege gebaut werden. In Kassel bilden 71 Frauen und Männer aus verschiedenen Parteien die Stadtverordnetenversammlung.

WÄHLEN DEN OBERBÜRGERMEISTER FÜR 6 JAHRE

IST CHEF DER  
STADTVERWALTUNG

WÄHLT DEZERNENTEN/  
STADTRÄTE  
FÜR  
6 JAHRE



## MAGISTRAT

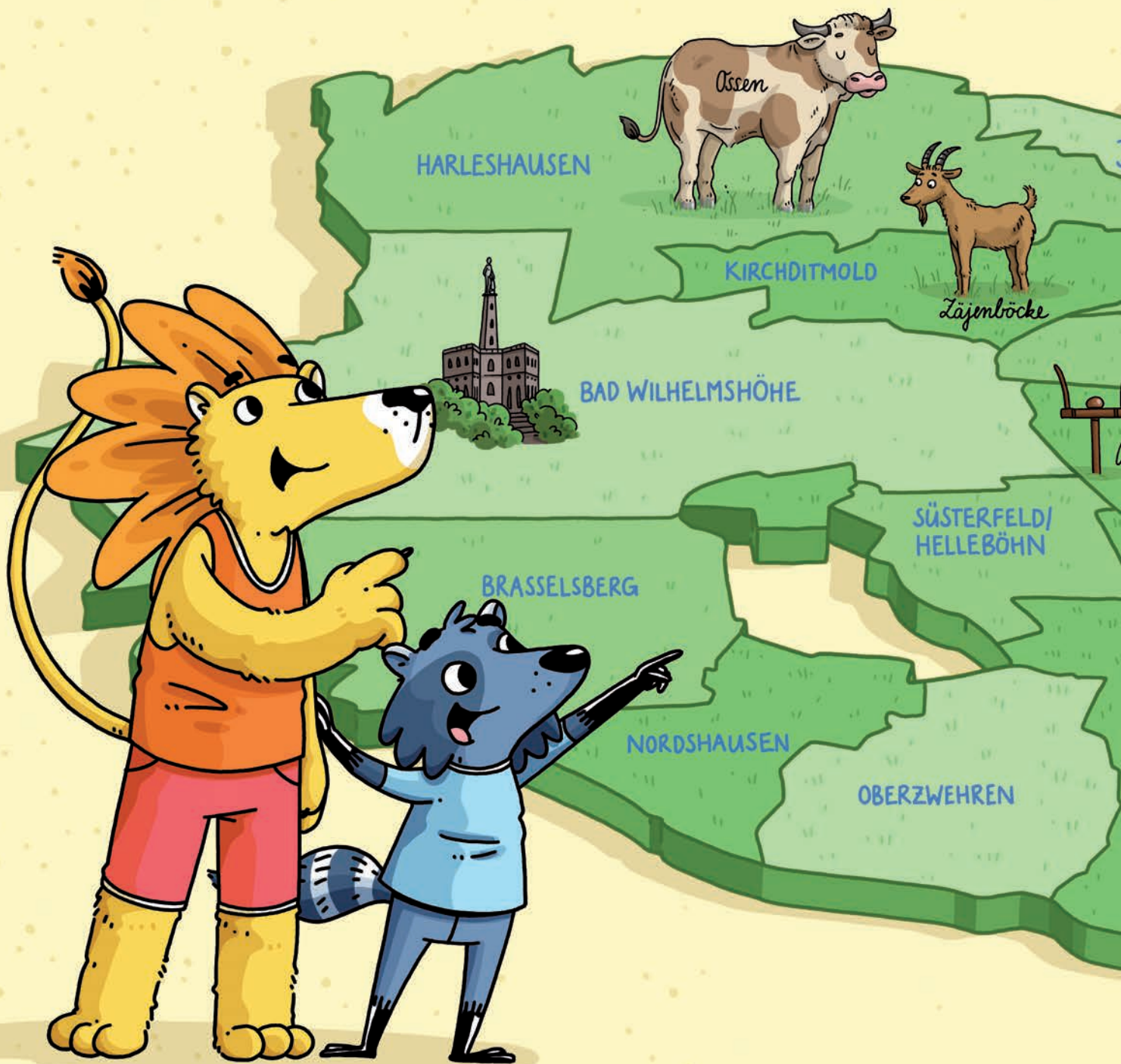


STEHT AN DER  
SPITZE DES  
MAGISTRATS



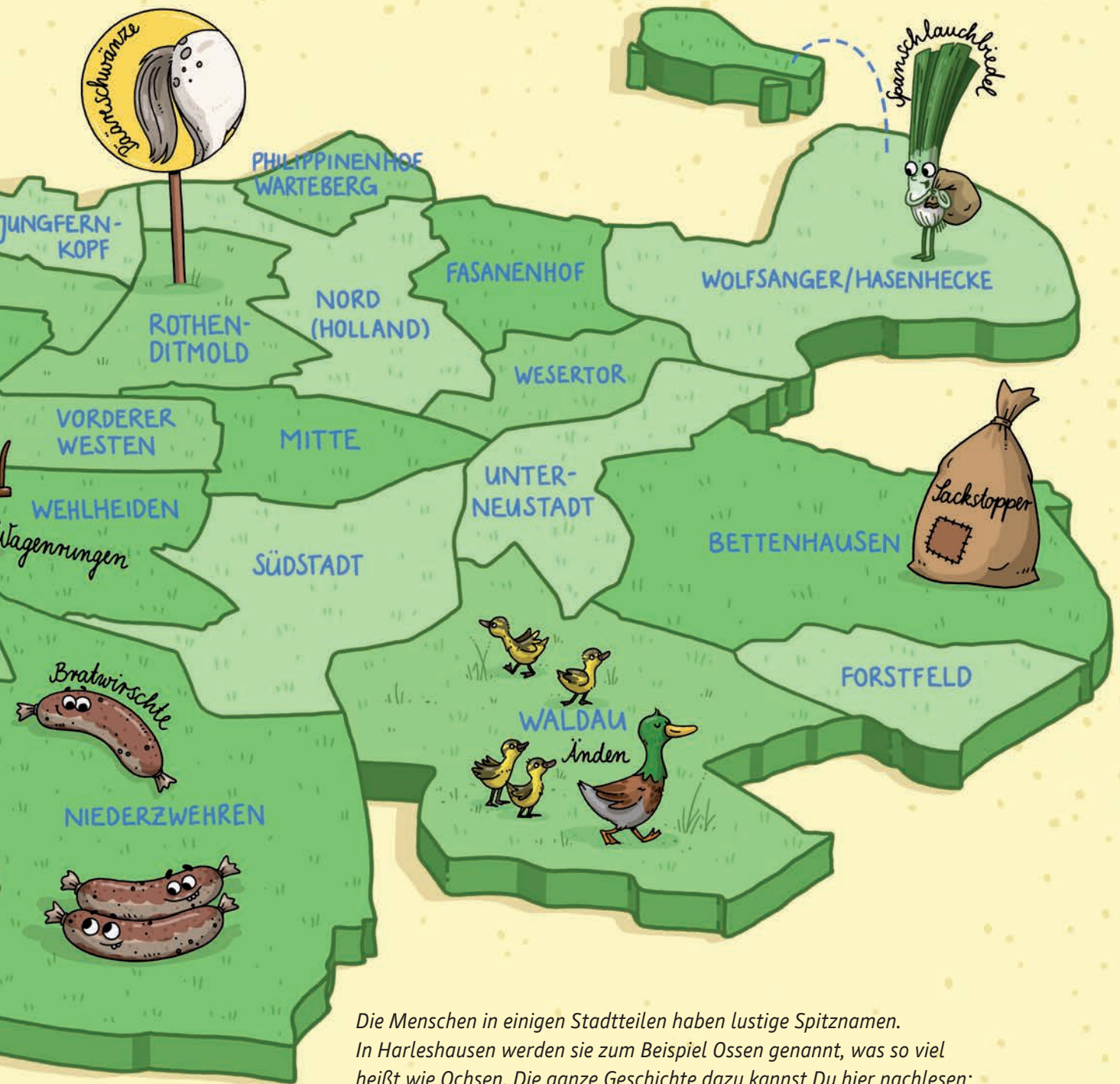
leiten einzelne Bereiche der Stadtverwaltung, zum Beispiel Verkehr, Umwelt, Kultur, Soziales oder Schule.

Der Magistrat ist die Verwaltungsebene der Stadt. Er bereitet die Beschlüsse der Stadtverordnetenversammlung vor und führt sie aus. Neben den sechs hauptamtlichen Dezernentinnen und Dezernenten sind noch 13 ehrenamtliche Mitglieder im Magistrat.



Charlotte hat während ihres Besuchs im Rathaus viel erfahren: Kassel besteht aus 23 Stadtteilen. Das Rathaus steht im Stadtteil Mitte. Um die Belange in den Stadtteilen kümmern sich die Ortsbeiräte. Sie kennen sich vor Ort gut aus und wissen, was sich die Bürgerinnen und Bürger wünschen. Zum Beispiel neue Zebrastreifen oder bunte Blühflächen. An der Spitze der Ortsbeiräte stehen Ortsvorsteherinnen und Ortsvorsteher. Sie halten Kontakt zu der Stadtverordnetenversammlung und zum Magistrat und beraten bei wichtigen Entscheidungen.





Die Menschen in einigen Stadtteilen haben lustige Spitznamen. In Harleshausen werden sie zum Beispiel Ossen genannt, was so viel heißt wie Ochsen. Die ganze Geschichte dazu kannst Du hier nachlesen: [www.kassel.de/kinderheft](http://www.kassel.de/kinderheft)

Charlotte hat erfahren, dass sie mit ihrem Anliegen zum Ortsbeirat in ihrem Stadtteil gehen kann. Welche Mitglieder in den Ortsbeirat kommen, bestimmen die Bürgerinnen und Bürger alle fünf Jahre bei der Kommunalwahl.

Der Oberbürgermeister bietet regelmäßig Bürgersprechstunden in den Stadtteilen an, bei denen man Fragen stellen, Probleme besprechen und Ideen vortragen kann.

„Und das Beste an der Kommunalpolitik ist: Wir Kinder und Jugendlichen können auch mitgestalten! Das Kinder- und Jugendbüro unterstützt uns dabei, unsere Anliegen und Themen an die richtige Stelle im Rathaus zu bringen und führt mit uns gemeinsam Beteiligungsprojekte durch.“

Du möchtest Deinen Schulhof oder den Spielplatz in Deinem Stadtteil verschönern?  
Wie das Kinder- und Jugendbüro Dich unterstützt, erfährst Du hier:  
[www.kassel.de/kinderheft](http://www.kassel.de/kinderheft)



MEHR  
SPIELPLÄTZE





Ich vertrete meine Meinung, weil ich damit etwas verbessern oder ändern kann.

Ich mache mit bei Beteiligungsprojekten und bringe meine Anliegen und Themen bei dem Kinder- und Jugendforum ein oder wende mich an das Kinder- und Jugendbüro.



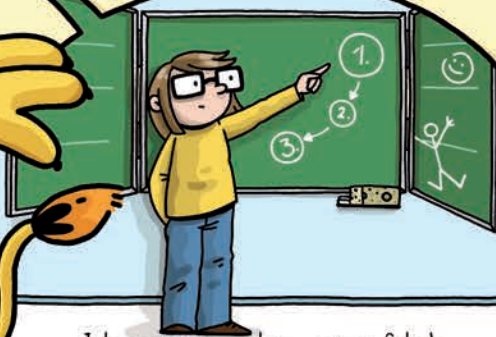
Ich trete in Kontakt mit dem Oberbürgermeister, zum Beispiel per E-Mail an [karlundcharlotte@kassel.de](mailto:karlundcharlotte@kassel.de) oder bei einer Kinderfragestunde. Die Termine erfahrt Ihr unter: [www.kassel.de/kinderheft](http://www.kassel.de/kinderheft)



Ich wähle die Telefonnummer 115, wenn ich z.B. ein kaputtes Spielgerät melden will, oder wenn ich herausfinden möchte, an wen ich mich im Rathaus mit einer Frage wenden kann.



Ich engagiere mich in meiner Schule in der Schülervertretung oder bringe meine Themen und Anliegen im Klassenrat bzw. in der Kinderkonferenz ein.



Ich gehe wählen, wenn ich 18 Jahre alt bin, damit ich mitentscheide, wer in der Stadtverordnetenversammlung sitzt oder Oberbürgermeisterin/Oberbürgermeister in Kassel ist.



Du möchtest Dich in Kassel beteiligen? Dann bist Du im Kinder- und Jugendbüro genau richtig! Es unterstützt Dich bei der Umsetzung von Projekten, zum Beispiel, wenn es um Genehmigungen geht oder Verbesserungen für Deinen Schulhof, Deinen Stadtteil oder den Spielplatz. Außerdem kannst Du mit Deiner Schulklasse ins Haus der Jugend kommen und lernen, wie Ihr einen Klassenrat durchführt. Wenn Du mehr über Deine Möglichkeiten zur Mitbestimmung in Kassel erfahren möchtest, wendest Du Dich am besten an Deine Schule, Kita oder Deinen Hort, die Kinder- und Jugendzentren oder die Kinder- und Jugendbeauftragte im Jugendamt. Die Kontaktdaten findest Du unter: [www.kassel.de/kinderheft](http://www.kassel.de/kinderheft)

Karl und Willi sind beeindruckt: „Mensch, Charlotte. Du hast ja wirklich eine Menge gelernt!“  
Charlotte nickt. „Das stimmt. Im Rathaus sorgen viele Menschen mit ganz verschiedenen Aufgaben gemeinsam dafür, dass das Leben in Kassel funktioniert.“

„Und der Oberbürgermeister hat uns sogar geholfen, Dich zu suchen, Charlotte“, sagt Karl.  
„Weißt Du, wo wir überall waren? Auf dem Spielplatz an der Landaustraße, im Auebad, im Naturkundemuseum.“  
Willi lacht: „Und Karl hat sogar in einem Kanal nach Dir gesucht. Aber Du warst einfach verschwunden.“

Charlotte sagt: „Das klingt ja aufregend. Vielleicht können wir ja bald mal alle zusammen einen Ausflug machen.“







Ich bin so glücklich, dass Charlotte wieder da ist.

Bei der Suche nach ihr habe ich gesehen, dass es in Kassel viele tolle Menschen und Einrichtungen gibt, auf die man sich verlassen kann. Außerdem haben wir bei aller Aufregung alle einen spannenden Tag erlebt. Es war schön, Dich kennenzulernen.

Bis bald,

Dein Karl



# AUFLÖSUNGEN

## **Hast Du alles gefunden, was typisch für Kassel ist?**

Dazu gehören die Brüder Grimm, der Herkules, der Himmelsstürmer, das Wappen, der Waschbär und die Ahle Worscht.

## **Wie viele Stufen hat die Rathaustreppe?**

30 Stufen hat die Treppe vor dem Rathaus.

## **Welche Bauwerke hast Du bei dem Würfelspiel erkannt?**

Zu sehen sind das Rathaus, das Naturkundemuseum im Ottoneum, der Sprungturm im Auebad, der Himmelsstürmer, das Klinikum, die Martinskirche, der Tempel auf der Schwaneninsel im Aueteich und der Herkules.

## **Wie viele Straßenbahnen und Busse hast Du gefunden?**

Auf dem Bild sind neun Straßenbahnen und sechs Busse zu sehen.

## **Hast Du die Löwen im Auebad gezählt?**

Dort sind sieben Löwen zu finden, wenn Du Karl nicht mitzählst.

## **Hast Du die beiden identischen Schlüssel gefunden?**

Beide haben einen eckigen Kopf mit einer roten Umrandung.







Hast Du alle Stempel gesammelt? Dann schick die Sammelkarte an:

Stadt Kassel, Büro des Oberbürgermeisters, Obere Königsstraße 8, 34117 Kassel

Oder wirf die Karte in einen der Hausbriefkästen am Rathaus.

Einmal im Jahr verlosen wir unter allen Kindern einen Stadtrundgang auf den Spuren von Karl und Willi gemeinsam mit Oberbürgermeister Christian Geselle.

Die Stempel erhältst Du:

- Am Infoschalter im Rathaus, Obere Königsstraße 8
- Im Haus der Jugend, Mühlengasse 1 (An der Fuldabrücke)
- An der Kasse des Naturkundemuseums, Steinweg 2
- An der Kasse des Auebads, Auedamm 21
- Im Eingangsgebäude des Klinikums, Mönchebergstraße 48e (Diesen Stempel hast Du schon!)

Hier erfährst Du die Öffnungszeiten: [www.kassel.de/kinderheft](http://www.kassel.de/kinderheft)

Liebe Eltern,

wir empfehlen, dass Sie das Heft „Kassel und Du“ gemeinsam mit Ihren Kindern anschauen. Begleiten Sie Ihr Kind auch bei unseren weiterführenden Links ins Internet: Dort finden Sie noch jede Menge weitere Informationen rund um die Kommunalpolitik und auch Ideen zum Mitmachen. Natürlich funktioniert das Heft auch analog. Unter den Links gibt es lediglich Zusatzinformationen.

Wir freuen uns über Ihre Rückmeldungen zum Heft per Mail E-Mail an:  
[karlundcharlotte@kassel.de](mailto:karlundcharlotte@kassel.de)



Absender:

---

---

---

---



An das Büro  
des Oberbürgermeisters  
Obere Königsstraße 8  
34117 Kassel



#### Impressum

Herausgeber: Stadt Kassel  
Hauptamt, Kommunikation, Presse- und Öffentlichkeitsarbeit  
Obere Königsstraße 8  
34117 Kassel  
Telefon: 0561/787-1231  
E-Mail: [karlundcharlotte@kassel.de](mailto:karlundcharlotte@kassel.de)  
[www.kassel.de](http://www.kassel.de)  
[facebook.com/stadtkassel](https://facebook.com/stadtkassel)

Zentraler Behördenruf 115 – Wir lieben Fragen

Redaktion: Claas Michaelis, Carina Wagener, Constanze Wüstefeld  
Gestaltung und Illustration: Katrin Nicklas, Kerstin Schubert  
Druck: Druck- und Verlagshaus Thiele & Schwarz GmbH  
Stand: Juli 2020

Hinweise zur elektronischen Kommunikation mit der Stadt Kassel und zur Verarbeitung von personenbezogenen Daten finden Sie unter [www.kassel.de](http://www.kassel.de)  
Dieses Informationsmaterial ist Teil der Öffentlichkeitsarbeit der Stadt Kassel.  
Es darf nur mit Genehmigung vervielfältigt werden. Es darf nicht zur Wahlwerbung genutzt werden.

[www.kassel.de/kinderheft](http://www.kassel.de/kinderheft)